

あなたに  
ちょうどい

## 平成30年4月開始 低線量肺がんCT検診をお勧めします!

『CTは精度は高いが被ばくが大きい。かと言って、レントゲン写真では被ばくは少ないが精度が低い。』

低線量肺がんCT検診は、**肺野型肺がん**に特化した被ばく線量が少ない検診プランです!

	検診料金	肺がん発見確率	被ばく線量
胸部レントゲン写真	2,400 円 (税抜)	△	◎
★ 肺がんCT(低線量検診用)	7,000 円 (税抜)	○	○
胸部CT(精密用)	10,000 円 (税抜)	◎	△

(当センター価格)

縦隔部分には心臓・食道や胸椎などが含まれX線が通りにくいいため、低線量肺がんCT検診では評価ができません。

縦隔部分の検査も希望される方は、胸部CT(精密用)をお勧めいたします。

※『肺野(はいや)』とは左右の肺の空気に満たされた部分(写真で黒い部分)を指します。

※『縦隔(じゅうかく)』とは左右の肺に囲まれた中央部分(写真で中央部分)を指します。

縦隔

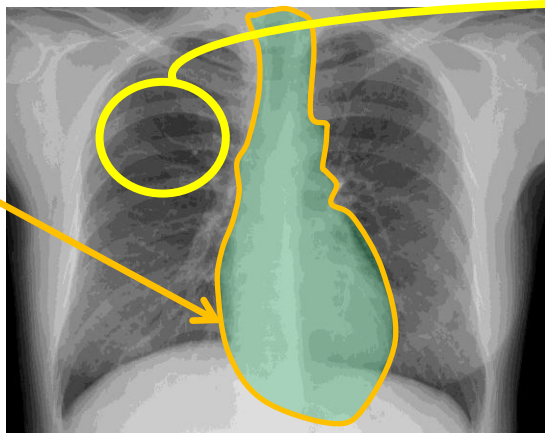


図1. レントゲン写真では肺がんを認めない

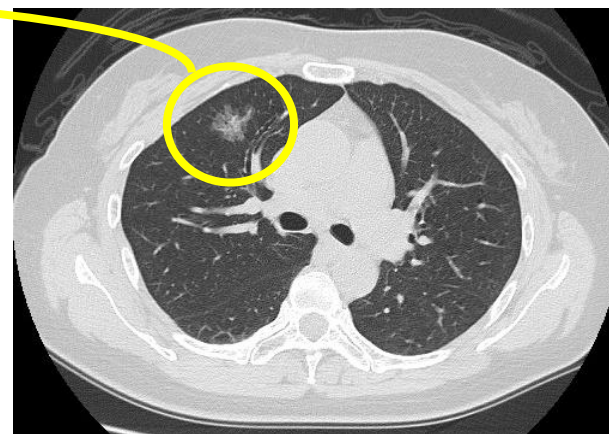


図2. CT画像では2cmの肺がんを認める